

## Precast Protein Plus Gel, 4-20%, 15 wells 4-20%高分辨率预制胶(Hepes-Tris), 15 孔

### 产品简介

Precast protein Plus Gel 系列蛋白预制胶采用 Hepes-Tris 缓冲体系, 具有分离效果优良、条带清晰锐利等优点, 同时还大大缩短了电泳时间。Precast Protein Gel 蛋白预制胶胶板为塑料材质, 特有的灌注技术可以保证预制胶批次间稳定性和条带分布的一致性, 电泳效果稳定。

本系列预制胶浓度为 4-20%, 上层浓缩胶的高度是 1.5 cm, 上样孔数分别为 10 孔和 15 孔, 10 孔的最大上样量为 70 uL, 15 孔的最大上样量为 40 uL。

本系列预制胶不含 SDS, 既可用于天然蛋白电泳, 也可用于变性蛋白电泳。用于天然蛋白电泳时只能分离等电点小于 7 的蛋白, 电泳液务必使用配套的电泳液。本产品可配套 Yeasen MiniPro® PET 2 迷你垂直电泳槽 (Cat#80210), 同时也兼容大部分的 mini SDS-PAGE 电泳槽, 包括 Bio-Rad Mini-PROTEAN (II/3/Tetra System)、Life Technology Novex Mini-Cell (与特制挡板配合使用) 等。

### 产品信息

货号	36256ES10
规格	1 盒 (10 块)

### 储存条件

2-8°C 保存, 12 个月有效期, 请勿置于 0°C 以下冷冻。

### 使用说明

1. 将 Precast Protein Plus Gel 蛋白预制胶从包装袋中取出撕掉胶板底部的胶带, 缓慢地拔出梳子, 然后将预制胶固定在电泳槽中。



2. 电泳槽的内槽中加满电泳缓冲液, 外槽液体加入量要高于电泳槽高度 1/3。可用移液枪或其他工具吸取电泳缓冲液轻轻吹打加样孔, 去除加样孔内残留的储存缓冲液和杂质。

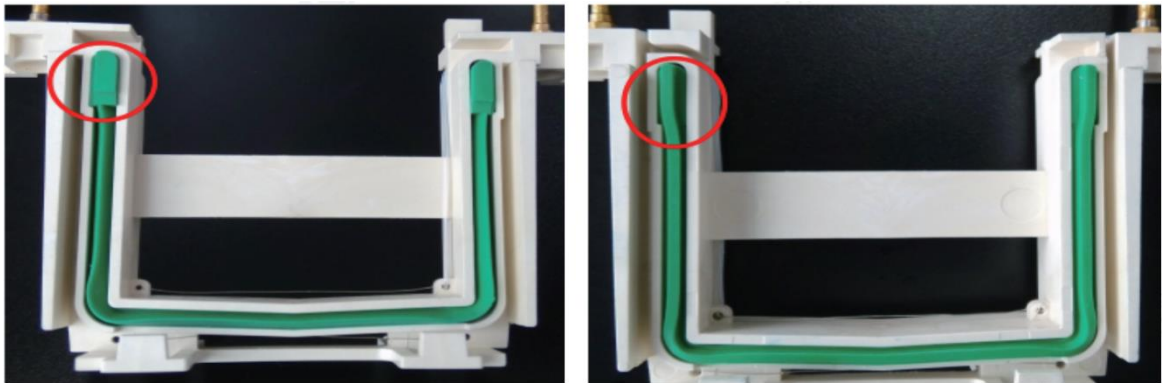
3. 用移液器吸取样品后将枪头垂直插入到上样孔中即可上样。注意枪头不要戳破凝胶, 也不要过度插入梳孔使胶板变形造成样品渗漏。

4. 电泳条件: 150 V, 30-40 min, 当溴酚蓝指示带电泳至凝胶底部, 或实验预定位置时, 即可结束电泳。

5. 电泳结束，取出凝胶，使用起胶器或其他合适的工具插入到胶板两侧之间的空隙中，慢慢的上下撬动上、中、下三个不同的位置，然后在另一侧重复操作，直至胶板两侧完全打开。
6. 胶板打开后，凝胶可能粘在胶板的任意一侧，将有凝胶一侧的胶板倾斜至水中，轻轻拨动凝胶，使凝胶自由掉落到装有水的器皿中，晃动清洗凝胶，然后取出进行后续染色或转膜实验。

### 注意事项

1. 塑料板底部的蓝色条带必须撕掉，否则上样后蛋白不会分离。
2. 确保使用兼容的电泳槽，如不兼容会引起内外槽之间液体的泄露，如果内槽液体泄露过多，电泳会停止。
3. 当使用本预制胶时，如发现是因胶板厚度略小而引起的内槽液体漏液，可配合特制挡板增加胶板厚度。可搭配 YEASEN 提供的特制挡板一起使用。
4. Bio-Rad Mini-PROTEAN 系列电泳槽在安装预制胶时须将具有突起结构的 U 型密封条取出后反过来安装，使平滑面朝外，从而防止漏液，见下图所示。

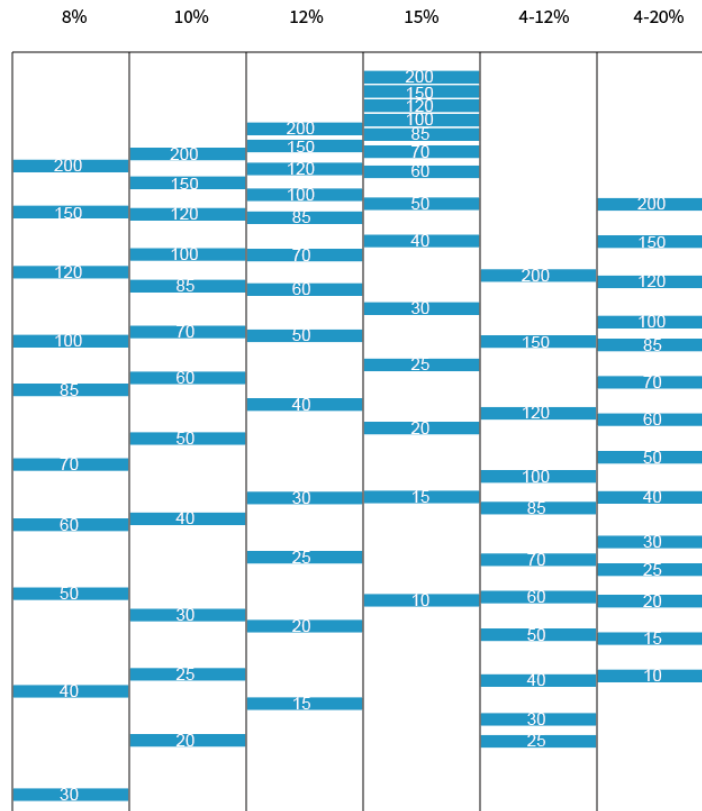


5. 起胶后若发生凸起，用铲胶板沿着四个镂空部位的上沿切掉胶体下边缘即可。
7. 为了您的安全和健康，请穿实验服并戴一次性手套操作，使用时请注意安全。
6. 本产品仅作科研用途！

### 相关产品推荐

货号	产品名称	规格
<a href="#">36250ES</a>	Precast Protein Plus Gel, 4-20%, 10 wells, Hepes-Tris 4-20%高分辨率预制胶(Hepes-Tris), 10 孔	1 盒 (10 块)
<a href="#">36256ES</a>	Precast Protein Plus Gel, 4-20%, 15 wells, Hepes-Tris 4-20%高分辨率梯度预制胶(Hepes-Tris), 15 孔	1 盒 (10 块)
<a href="#">20350ES</a>	Gold Band Plus 3-color Regular Range Protein Marker(8-180 kDa) 三色预染蛋白质分子量标准 (8-180 kDa)	250 $\mu$ L/2 $\times$ 250 $\mu$ L/ 10 $\times$ 250 $\mu$ L
<a href="#">20352ES</a>	GoldBand 3-color Regular Range Protein Marker (10-245 kDa) 三色预染蛋白质分子量标准 (10-245 kDa)	250 $\mu$ L/2 $\times$ 250 $\mu$ L/ 10 $\times$ 250 $\mu$ L
<a href="#">36257ES</a>	Precast Running Buffer, 2 L (Power) 变性蛋白预制胶缓冲液 (粉末)	1 包
<a href="#">36258ES</a>	Precast Running Buffer for Native PAGE, 2 L (Powder) 天然蛋白预制胶缓冲液 (粉末)	1 包

附 Precast Protein Plus Gel 蛋白预制胶 Hepes-Tris 体系蛋白迁移图谱：



附电泳缓冲液参考配方

- 1.变性蛋白电泳缓冲液各组分浓度：50 mM Tris, 50 mM HEPES, 0.1% SDS, 2 mM EDTA
- 2.非变性蛋白电泳缓冲液各组分浓度：50 mM Tris, 50 mM HEPES, 2 mM EDTA

附 WB全实验流程产品推荐

实验步骤	重点推荐试剂
样品制备	RIPA 裂解液(强) ( <a href="#">Cat#20101ES</a> )
	WB/IP 裂解液 ( <a href="#">Cat#20118ES</a> )
	细胞核/细胞浆蛋白抽提试剂盒 ( <a href="#">Cat#20126ES</a> )
	细胞膜/细胞浆蛋白抽提试剂盒 ( <a href="#">Cat#20127ES</a> )
	组织/细胞线粒体分离试剂盒 ( <a href="#">Cat#20128ES</a> )
	磷酸酶抑制剂混合物 (100×, 储存液) ( <a href="#">Cat#20109ES</a> )
	蛋白酶抑制剂 Cocktail, EDTA-free,迷你型, 片剂 ( <a href="#">Cat#20123ES</a> )
	蛋白酶抑制剂 Cocktail, EDTA-free,100×DMSO 储液 ( <a href="#">Cat#20124ES</a> )
	去乙酰化酶抑制剂 Cocktail (100× in 70% DMSO) ( <a href="#">Cat#20140ES</a> )
蛋白定量	BCA 蛋白浓度测定试剂盒(即用型) ( <a href="#">Cat#20200ES</a> )
	BCA 蛋白浓度测定试剂盒 (增强型) ( <a href="#">Cat#20201ES</a> )
	Bradford 蛋白浓度测定试剂盒 ( <a href="#">Cat#20202ES</a> )

蛋白电泳	5×SDS-PAGE 蛋白上样缓冲液 ( <a href="#">Cat#20315ES</a> )
	PAGE 凝胶快速制备试剂盒 ( <a href="#">Cat#20324ES-20327ES</a> )
	10×快速电泳液 ( <a href="#">Cat#36127ES</a> )
	高分辨率预制胶(Bis-Tris) ( <a href="#">Cat#36259ES-36280ES</a> )
	三色预染蛋白 Marker(8-180 kDa) ( <a href="#">Cat#20350ES</a> )
凝胶染色	考马斯亮蓝快速染色液(无需加热) ( <a href="#">Cat#20308ES</a> )
	考马斯亮蓝快速染色液(8 分钟) ( <a href="#">Cat#20309ES</a> )
转膜	10×快速转膜液 ( <a href="#">Cat#36123ES</a> )
	0.45 μm PVDF 膜 (1 卷, 30 cm x 3 m) ( <a href="#">Cat#36125ES</a> )
	0.22 μm PVDF 膜 (1 卷, 30 cm x 3 m) ( <a href="#">Cat#36126ES</a> )
封闭	快速封闭液 ( <a href="#">Cat#36122ES</a> )
	牛血清白蛋白 ( <a href="#">Cat#36101ES</a> )
	小鼠免疫球蛋白 G ( <a href="#">Cat#36111ES</a> )
抗体孵育	WB 专用一抗二抗稀释液 ( <a href="#">Cat#36206ES</a> )
	β-actin, Mouse mAb ( <a href="#">Cat#30101ES</a> )
	GAPDH (Clone1A6) Mouse mAb ( <a href="#">Cat#30201ES</a> )
	His-Tag, Mouse mAb ( <a href="#">Cat#30405ES</a> )
	Flag-Tag(DYKDDDDK), Mouse mAb ( <a href="#">Cat#30505ES</a> )
	Peroxidase AffiniPure Goat Anti-Rabbit IgG (H+L) ( <a href="#">Cat#33101ES</a> )
	Peroxidase AffiniPure Goat Anti-Mouse IgG (H+L) ( <a href="#">Cat#33201ES</a> )
蛋白检测	ECL 化学发光超敏显色试剂盒 ( <a href="#">Cat#36208ES</a> )
	增强型 ECL 化学发光检测试剂盒 ( <a href="#">Cat#36222ES</a> )
电泳相关仪器	EpPlus 增强型电泳仪电源 ( <a href="#">Cat#80311ES</a> )
	PET 2 两块胶蛋白迷你垂直电泳槽 ( <a href="#">Cat#80210ES</a> )
	PET 4 四块胶蛋白迷你垂直电泳槽 ( <a href="#">Cat#80211ES</a> )
	Blot I 迷你垂直转印槽 ( <a href="#">Cat#80220ES</a> )